



Information für die Möglichkeit zur

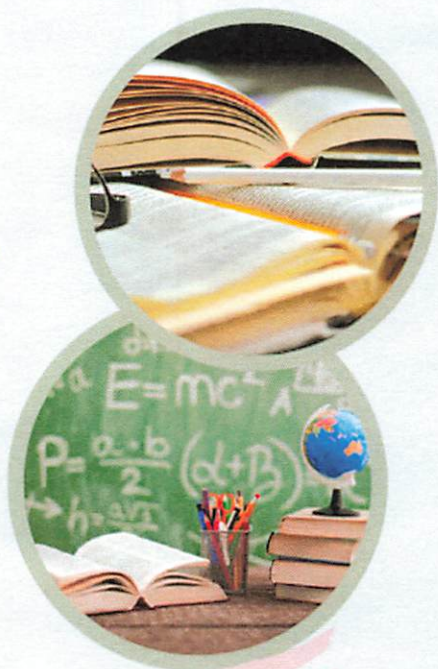
MATURA

im Zuge der dreijährigen Fachschule für ländl.
Betriebs- und Haushaltsmanagement

in Kooperation mit dem BFI Tirol und der HBLFA Tirol

Ablauf

- im 2. und 3. Jahrgang der FSBHM finden die Unterrichtseinheiten in **„Diätetik und Lebensmittelkunde“** statt
- nach positivem Abschluss der dreijährigen FSBHM findet die 1. Teilprüfung im **Fachbereich Ernährung** an der HBLFA Tirol statt
- nach Abschluss der FSBHM Rotholz werden in den Räumlichkeiten der LLA Rotholz die Gegenstände **Deutsch, Mathematik und Englisch** über das BFI Tirol unterrichtet
- im 2. Jahr BFI-Unterricht findet kein Unterricht mehr statt (Ablegung von Teilprüfungen)
- letzte Teilprüfung für die Matura mit vollendetem **19. Lebensjahr**



BerufsReifePrüfung

ist der **MATURA** gleichgesetzt und

- berechtigt für alle weiterführenden Bildungswege ohne Einschränkung
- erfüllt gleiche Studienchancen (außer im Ausland)
- bietet gleiche Karrierechancen